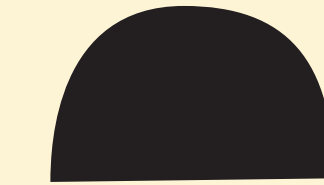
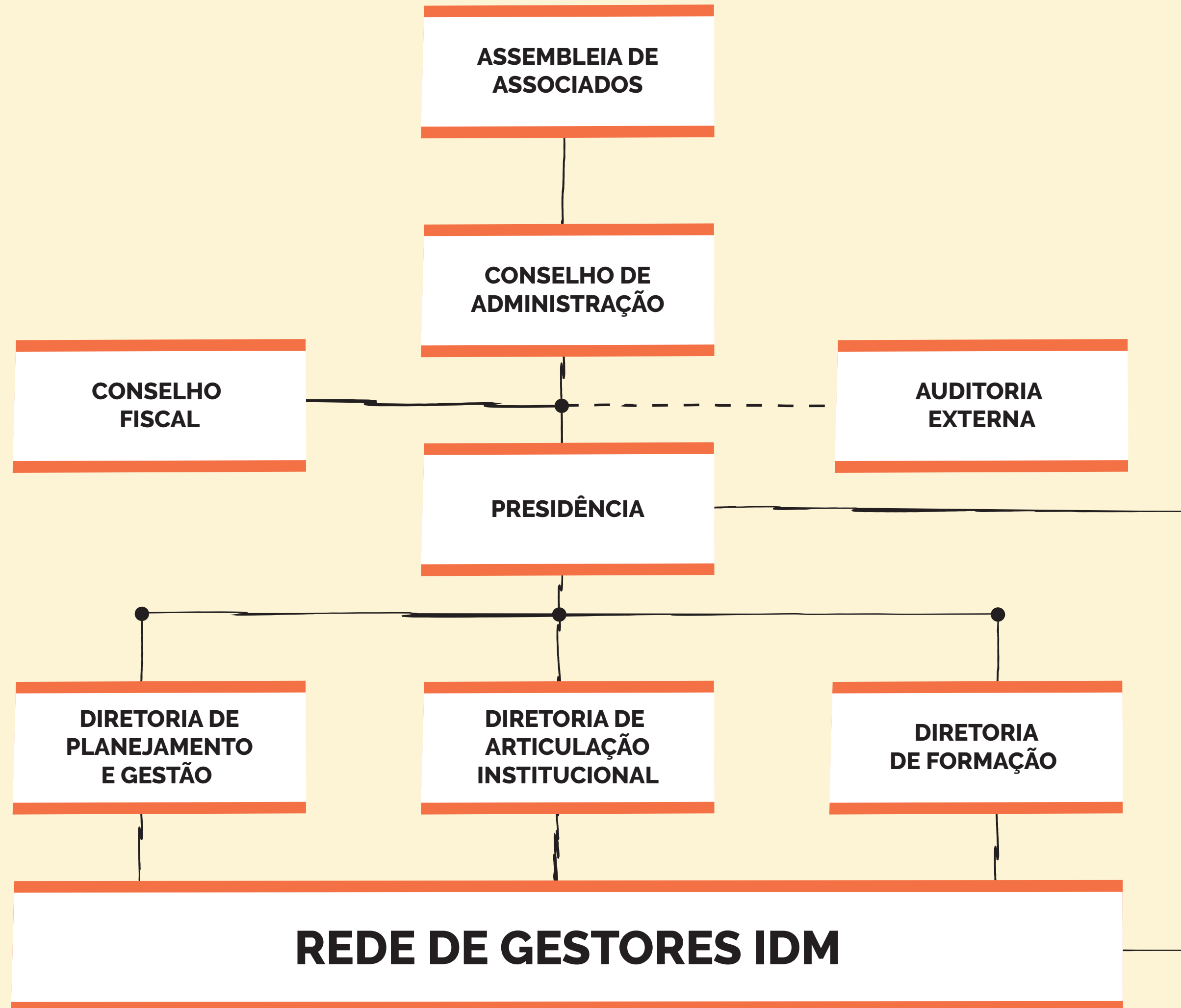


# ORGANOGRAMA Governança Institucional

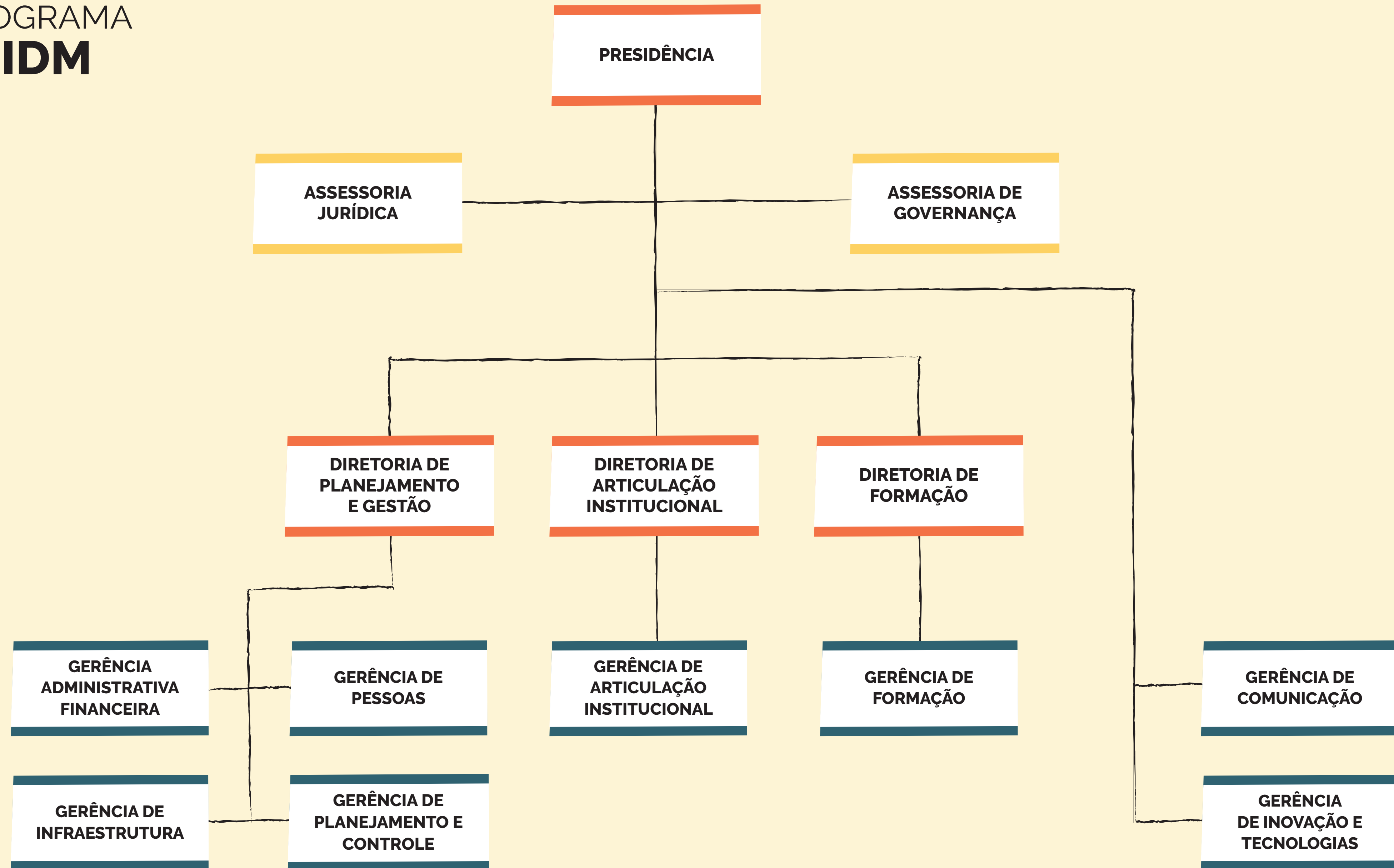
→  
Estrutura de governança e instâncias máximas de tomada de decisão estabelecidas pelo Estatuto do IDM.



O modelo de gestão em rede adotado pelo IDM aponta um organograma matricial, onde os gestores da rede de equipamentos administrada pelo IDM possuem autonomia para a tomada de decisão, ao mesmo tempo em que são acompanhados e avaliados pelas diretorias responsáveis pelos respectivos processos de gestão

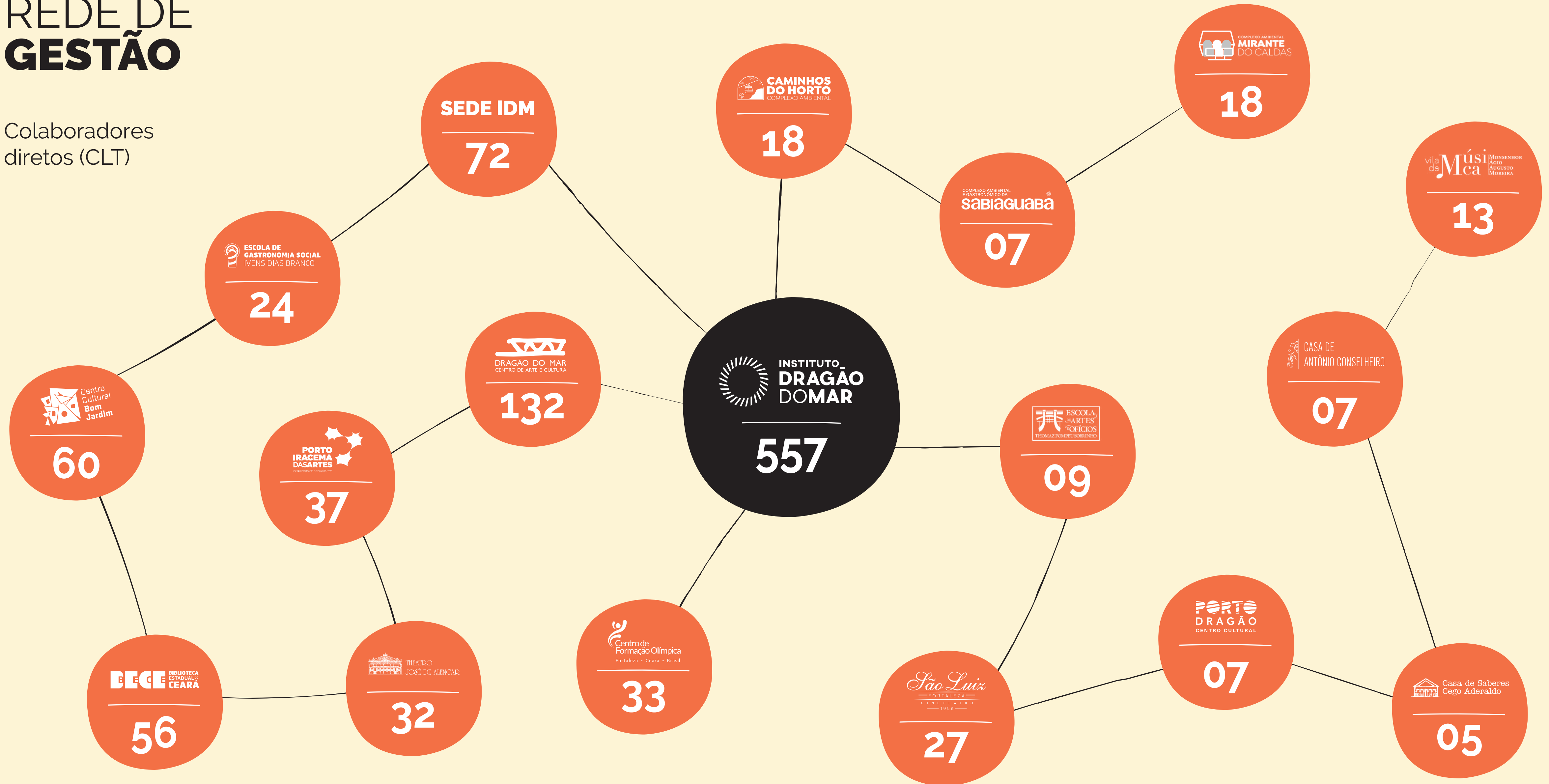


ORGANOGRAMA  
**SEDE IDM**



# REDE DE GESTÃO

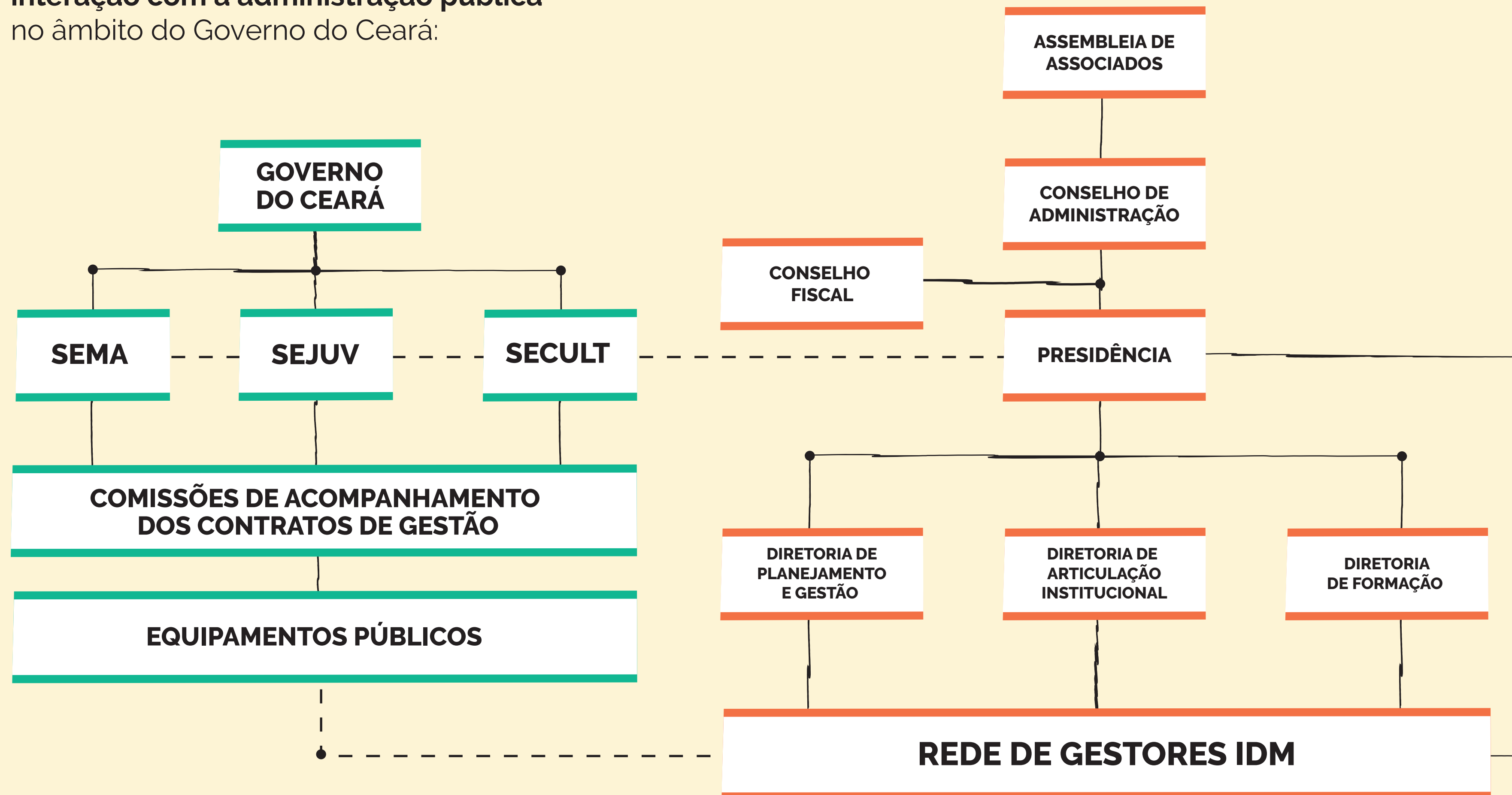
Colaboradores diretos (CLT)



# ORGANIZAÇÃO SOCIAL

## Modelo de Gestão

Por ser qualificada como Organização Social, o IDM possui alguns **níveis de interação com a administração pública** no âmbito do Governo do Ceará:



O Governo indica representantes para a composição dos Conselhos de Administração e Fiscal.

As Secretarias com as quais o IDM tem contratos de gestão formam uma comissão para monitorar e avaliar o trabalho executado no âmbito de cada contrato.

A Presidência, as Diretorias e a Rede de Gestores do IDM mantém espaços de diálogo e alinhamento com as Secretarias parceiras para cumprimento das diretrizes das políticas públicas.

Os equipamentos geridos pelo IDM pertencem ao Governo do Estado. As pessoas que neles trabalham integram o corpo colaborativo do IDM.